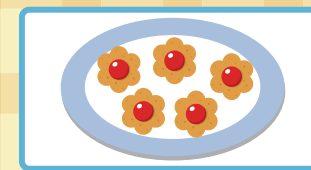
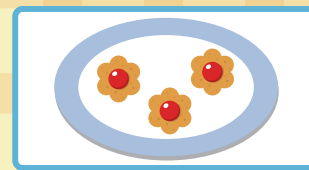


で じ た る わ あ く  
こどもちゃれんじ ほっぷ デジタルワーク 2 がっ

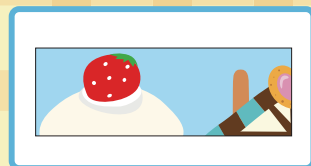
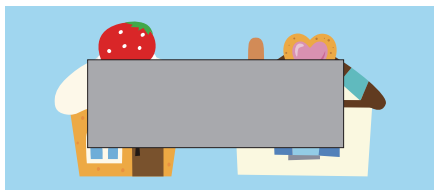
ただしい ものに <sup>まる</sup>○を つけたり、せんを ひいたりして こたえよう。



かずが おおいのは どちらかな？



<sup>しかく</sup>■に あう えは どちらかな？



えに あう ことばは どちらかな？



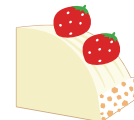
あ の

あ め

かげに あう えは どちらかな？



うえの えと おなじ なかまは どちらかな？



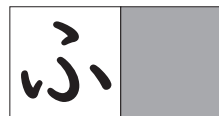
くるまの かずは いくつかな？



4

5

しかく  
に はいる ひらがなは どちらかな？



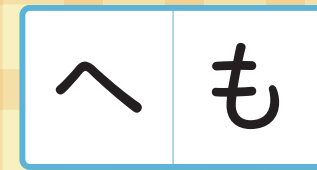
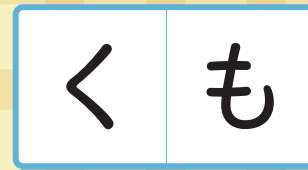
わ

ね

うえの えと おなじ ものは どちらかな？



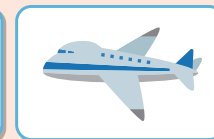
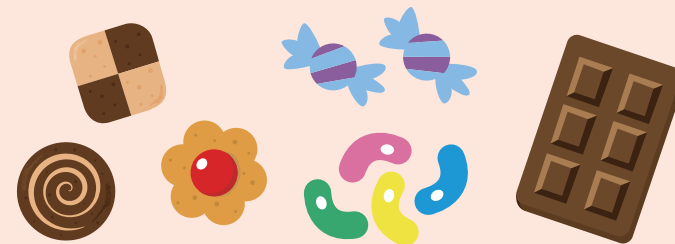
えに あう ことばは どちらかな？



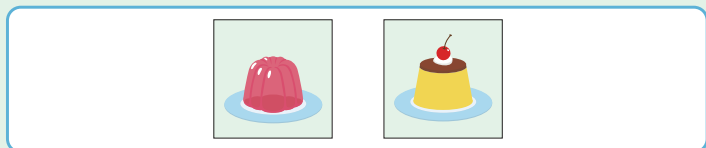
ゆきだるまの かずは いくつかな？



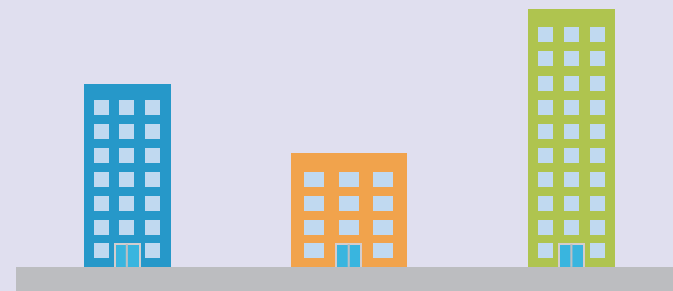
うえの えと おなじ なかまを えらぼう。



ぷりん→ゼリーの じゅんばんに ならべるよ。  
 しかく に はいる えは どちらかな？

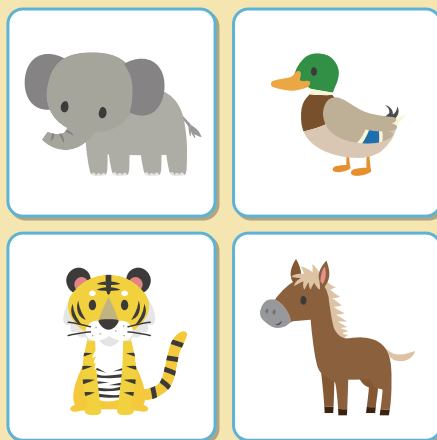


いちばん たかい ビルは どれかな？  
 ビルに まるを つけよう。



ことばに あう えを えらぼう。

と ら



くっさい の あるところだけを とおるよ。  
 すたあと から ごうるまで せんを ひこう。

