

ただしいものに ^{まる}○を つけたり、せんを ひいたりして こたえよう。



かげに あう えは どちらかな？

^{しかく}□に はいる ことばは どちらかな？

いす □ はこぶ。

を

が

あわせて 10に するよ。 ^{しかく}□に はいるのは どちらかな？

5
....

4
....

5
....

しまじろうが いる ところは どちらかな？

まえ



うしろ

まえから
4ばんめ

うしろから
3ばんめ

みほんと おなじ もようは どちらかな？

みほん



おりがみを 2つに おって、^{ふた}かげの ところを
きりとったよ。 ひろげた かたちは どちらかな？



^{しかく}□に はいる ことばは どちらかな？

ふれ ぜんと
プレゼントを くばるのは
□ですか？

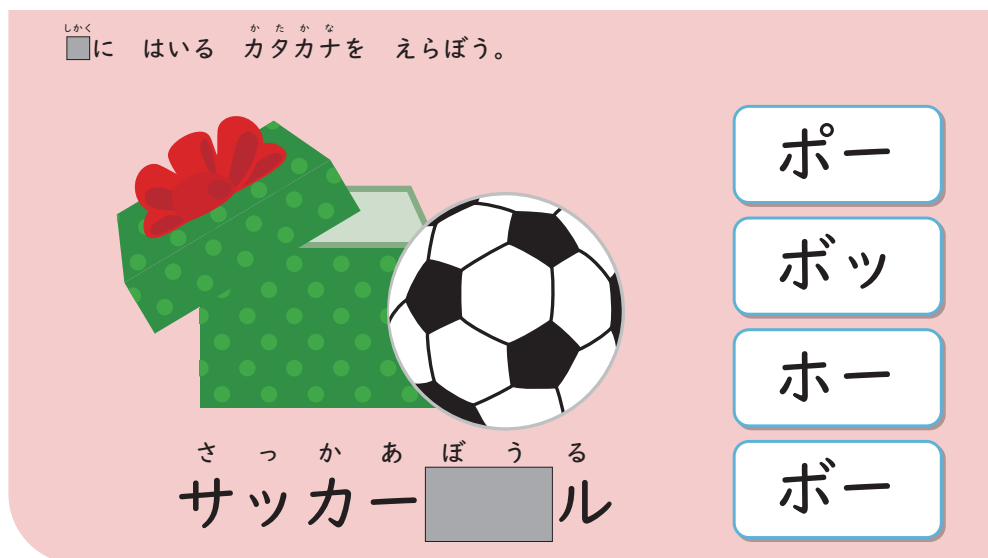
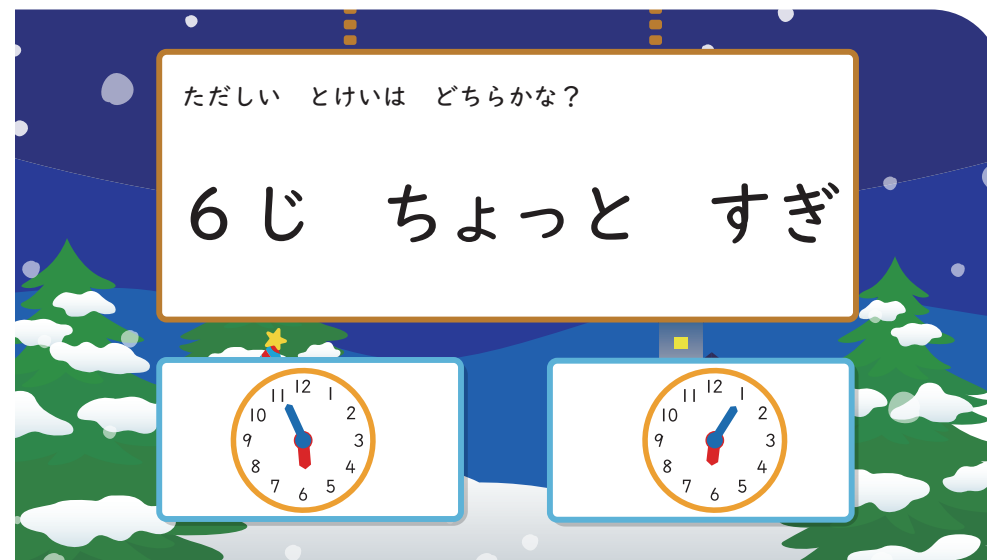


よるだよ。



どこ

いつ



しかく □ に はいる ことばを えらぼう。

と な か い
トナカイは
□ ですか？

そとに いるよ。

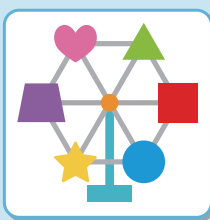
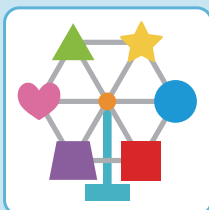
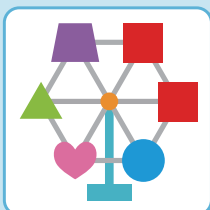
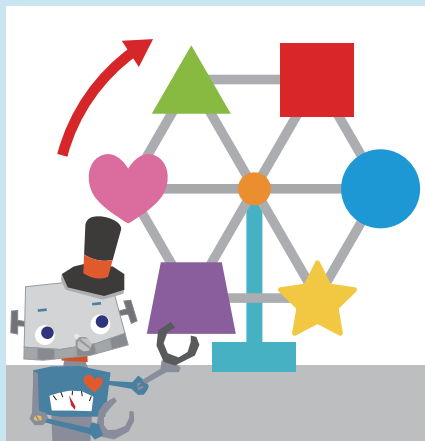
いつ

なに

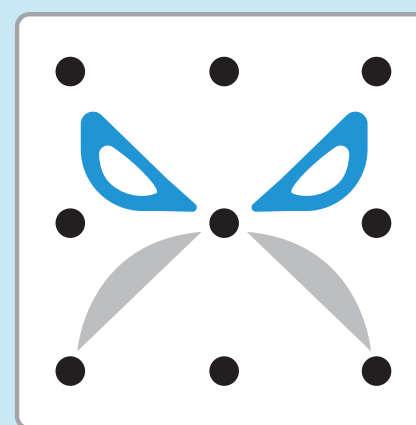
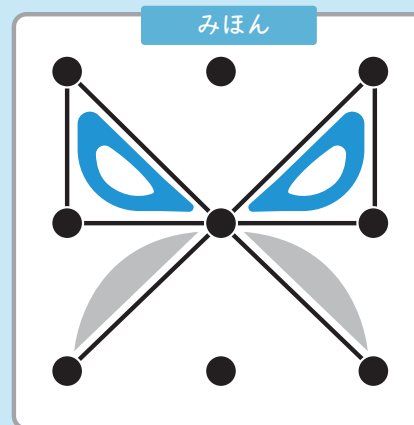
どこ

だれ

かんらんしゃが やじるしの おきに まわるよ。
おなじ ものを えらぼう。



みほんと おなじ もように なるように せんを つなごう。



はこと ふくろでは どちらが なんこ おおいかな？



はこが
2こ おおい

はこが
4こ おおい

ふくろが
2こ おおい

ふくろが
4こ おおい