




おなじ ものは どちらかな？





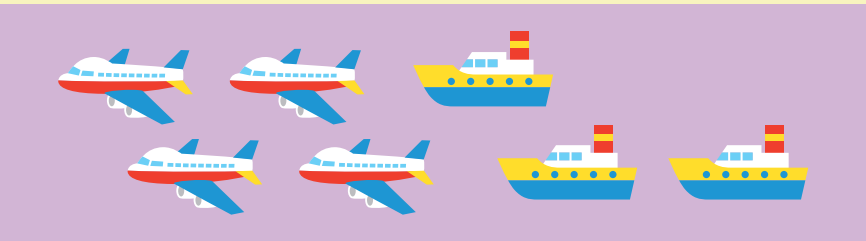
えを みて あう ことばを えらぼう。



しまうま

しほうま

おもちゃが ならんでいるよ。 のりもののおもちゃは ぜんぶで いくつ？ すうじを えらぼう。



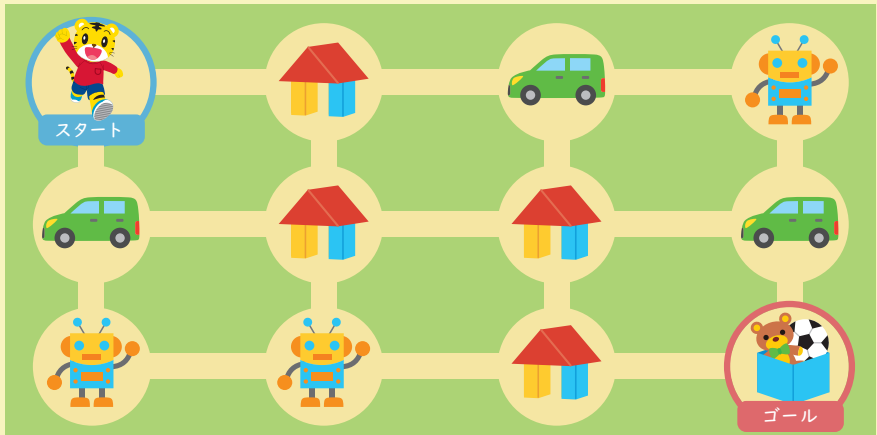
4

5

6

7

つみきがある みちだけを ぜんぶ とおって すすもう。



スタート

ゴール

「こ」で はじまる おもちゃを えらぼう。



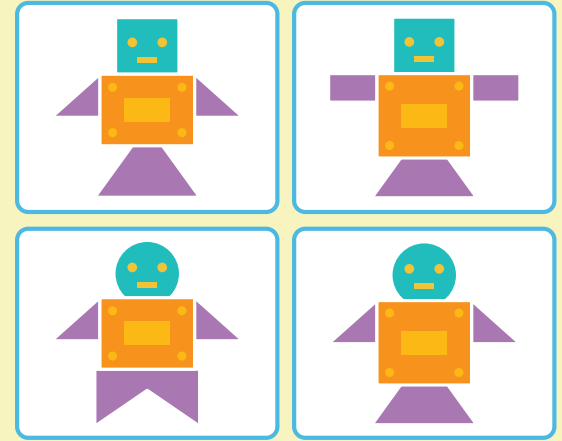
ほん

にんぎょう

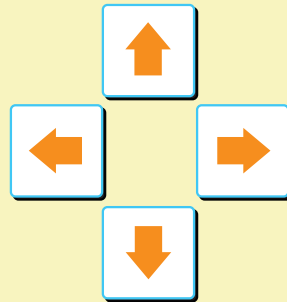
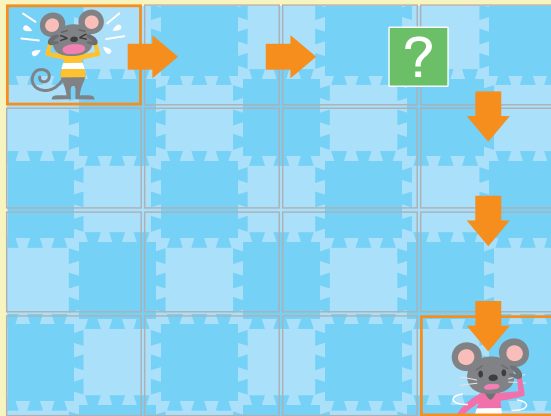
こま

つみき

とりっぴいが ほしい ロボットを えらぼう。



ちょうせん! やじるしの おきに すずんで ゴールまで いこう。  
しかく  
? に はいるのは どのおきの やじるしかな?



どうなっ  
ドーナツは ぜんぶで いくつかな?



7

8

まえ から 2ばんめの おもちゃは どちらかな？

まえ うしろ

えをみて あう ことばを えらぼう。

きりん

きいん

かげと おなじ かたちは どちらかな？

クッキーは ぜんぶで いくつ？

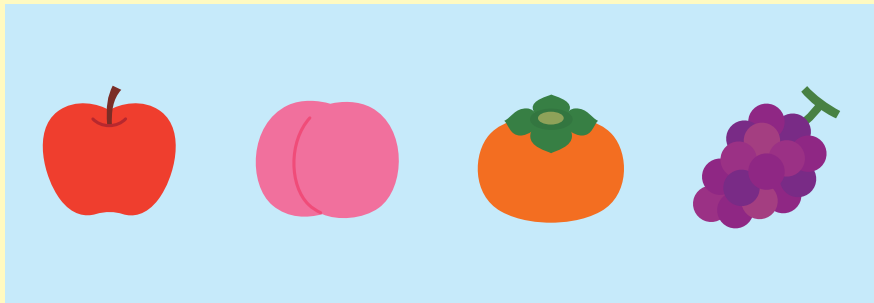
4

5

6

7

「か」で はじまる くだものを えらぼう。



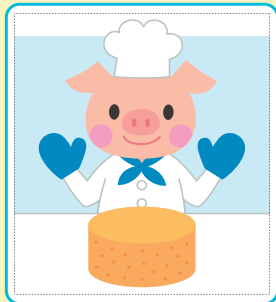
りんご

もも

かき

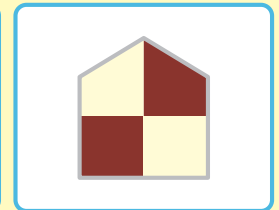
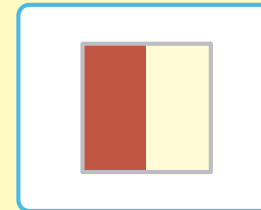
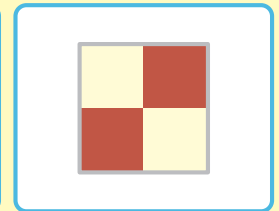
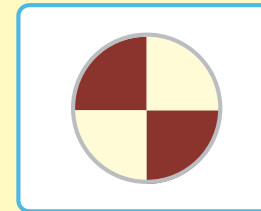
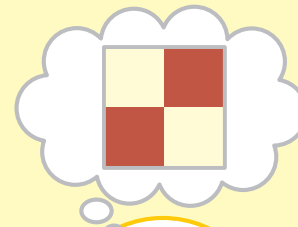
ぶどう

ちょうせん！ ただしい じゅんばんに ならべるよ。2ばんめは  
どちらの えかな？ えに <sup>まる</sup>○を かこう。



1

とりっぴいが ちゅうもんした <sup>ちよこれえと</sup>チョコレートを えらぼう。



協力いただいたかた

監修：沢井佳子

指導協力：新保京子／内海礼子

編集協力：石川千歳／(株)あいげん社

アートディレクション：坂本デザイン室

デザイン：(株)ローヤル企画

イラスト：(株)アット／仲西太／はりたつお(株)ラボメン

表記について

〈こどもちゃれんじ〉では、外国語、外来語、ひらがなになると不自然な擬声語などは、原則としてカタカナで表記しています。カタカナ語の長音(伸ばす音)のふりがなは、「シール」は「しいる」というように直前の言葉の母音としています。ただし「お」段のみ例外として「ゴール」は「ごうる」というように、ふりがなは「う」としています。これは、ひらがなで長音「おとうさん」「きょうだい」などと同様の扱いをするためです。(福武国語辞典ののっとなる)