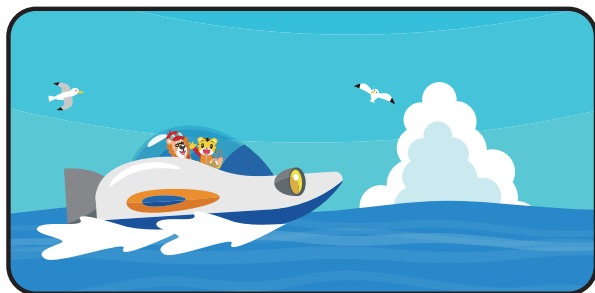


ただしいものに <sup>まる</sup>○ を つけたり、せんを ひいたりして こたえよう。



やしの <sup>み</sup>みが 6こ あるよ。 さるが 2こ  
もっていったよ。 のこりは なんこかな？



3 こ

4 こ

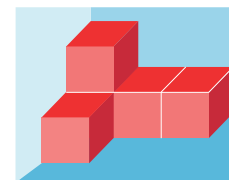
カタカナで ただしく かいてあるのは  
どちらかな？



セーター

せーター

<sup>つみき</sup>の かずは なんこかな？



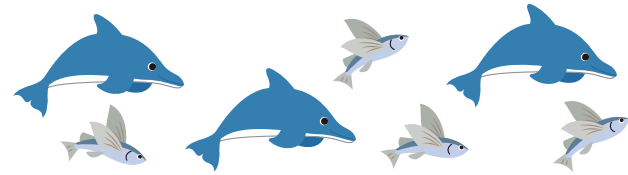
5 こ

4 こ

「ひとで→かい→かい」の じゅんばんに  
ならべるよ。□にはいるのは どちらかな？

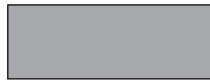


かずが おおいは どちらかな？



□にはいる はんたいことばは どちらかな？

のぼる



おきる

おりる

うえから みた えは どちらかな？



おなじ なかまは どちらかな？

みほんとおなじになるように せんで つなごう。

みほん

がががオさんの はなしに あう えを えらぼう。

すなの やまの うえに  
らくだが 2とう いるよ。

どのじこくの とけいの ときに みなとに いれば  
ふねに のれるかな？ まにあう とけいを えらぼう。

3じに みなとを しゅっぱつする  
ふねに のるよ。

しかく □に はいる ことばを えらぼう。

らくだは □に いるの？

きの しただよ。

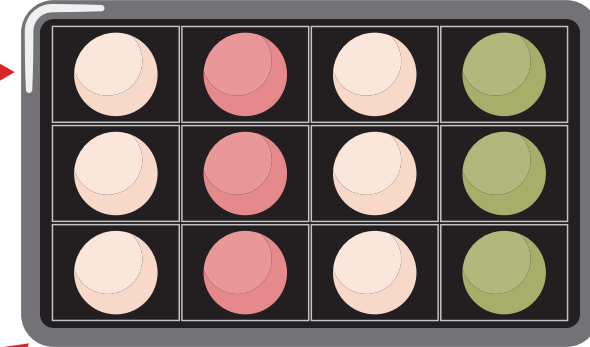
いつ

なに

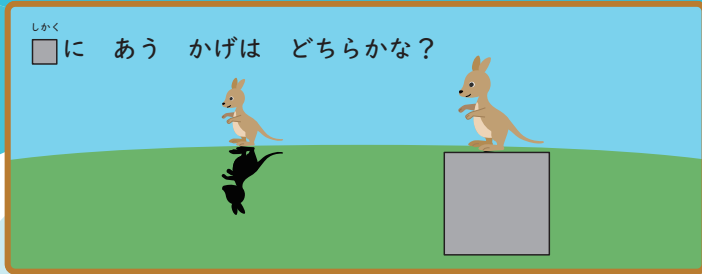
どこ

だれ

ちょうせん！ 3ぼんの くしを やじるしの むきに さすよ。  
くしが ささる だんごを ぜんぶ ま<sup>ま</sup>で かこもう。



しかく □に あう かげは どちらかな？



おなじ なかまは どちらかな？

