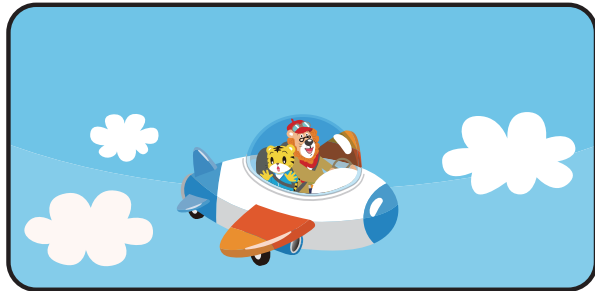


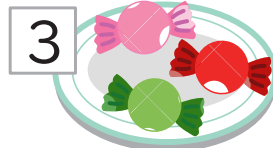
ただしいものに ^{まる}○を つけたり、せんを ひいたりして こたえよう。



かげに あう えは どちらかな？



あめの かずは あわせて いくつかな？



6

5

えに あう ことばは どちらかな？



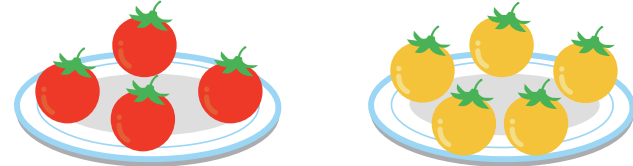
たんこむし

だんごむし

おなじ なかまは どちらかな？



かずが おおいは どちらかな？



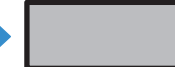
かげに あう かたちは どちらかな？



「おきる」の はんたいことばは どちらかな？



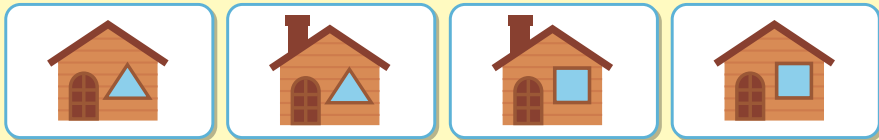
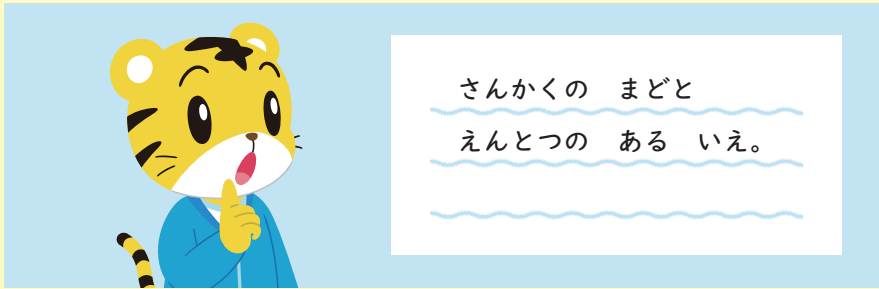
おきる



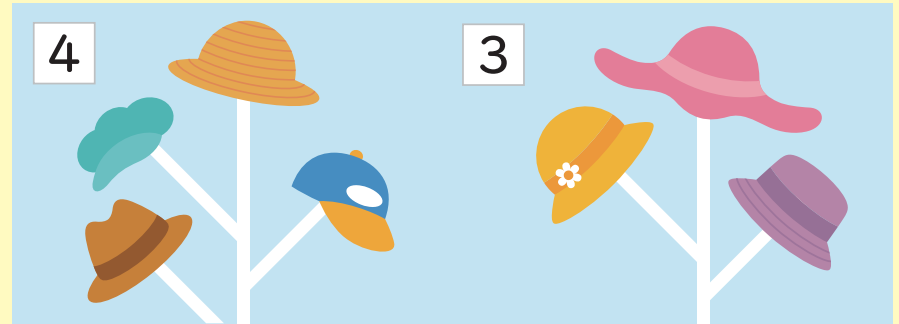
ける

ねる

しまじろうが さがしている いえに あう えを えらぼう。



ぼうしは あわせて いくつかな? あう かずを えらぼう。

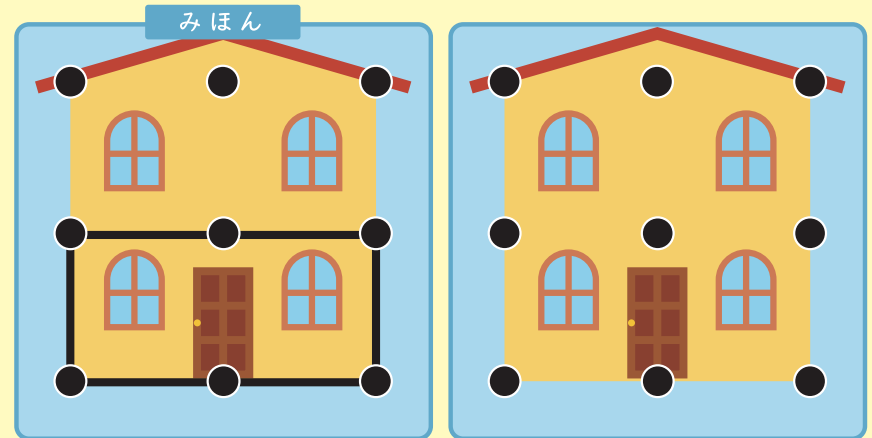


しかくに あう ことばを えらぼう。



- はる
- おる
- とる
- うる

みほんとおなじ もようになるように せんで つなごう。



しかく □ に あう ことばを えらぼう。

おりがみを □ 。



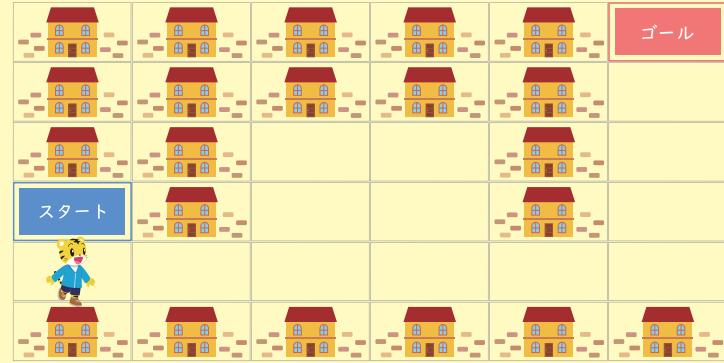
きる

はる

おる

ちぎる

ちようせん! たてものが ない みちを
ぜんぶ いかいだけ とおって ゴールまで いこう。



「なし→なし→りんご」の じゅんばんに
ならべるよ。しかく □ に はいるのは どちらかな?



ながい へびは どちらかな?

