



注意

おうちのかたへ 必ずお読みください。

- 安全に使用するために、〈パワーアップコントローラーの使い方〉をよく読んでからご使用ください。また本来の目的以外の使い方をしないでください。
- 窒息や誤飲の恐れがありますので、袋を口に入れたり、くわえたり、頭からかぶったり、鼻や口を覆ったりしないでください。
- 誤飲、窒息、ケガの恐れがありますので、本体や接続コードは無理に引っ張ったり分解したりしないでください。また5歳未満のお子さんには商品を絶対に渡さないでください。
- 窒息やうっ血、思わぬケガの恐れがあります。接続コードを首にかけたり、手や指に巻きつけたりしないでください。
- 火災や感電の原因になります。接続コードはぬれた手で抜き差ししないでください。本体が発熱している、煙が出ている、異臭がしているなどの異常があるときには、すぐに使用を中止し(チャレンジパッド)から取り外してください。
- 思わぬ事故やケガ、失明、喉をついてケガ、喉につまり窒息の恐れがありますので、本体を口にくわえたり、振り回したり、投げたり、衝撃を与えたりしないでください。
- 思わぬケガや事故の恐れがありますので、コネクタを「チャレンジパッドNext」以外のものには絶対に差し込まないでください。
- 転倒などのケガの恐れがありますので、本体・個装箱・袋を床に放置しないでください。
- 事故の危険がありますので、屋外では使用しないでください。

アレルギーのあるかたへ

金属を使用しています。ご使用の際は十分ご注意ください。万一、使用中にかゆみ、はれ、その他の異常が見られた場合には、直ちに使用をおやめください。

使用材料(内部を除く)

本体:ABS 接続コード:TPE、鉄(ニッケルメッキ) ネジ:鉄

廃棄の仕方

不要になった場合は、各地方自治体の廃棄区分に従って処分してください。

教材の使い方や、よくあるお問い合わせはこちら



しまじろう QA

検索

※携帯電話(スマートフォン除く)からはご利用になれません。万一、製品の不良・不足・破損などがございましたら、下記までご連絡ください。0120-55-4103(通話料無料)受付時間9:00-21:00(年末年始を除く)

●間違い電話が増えておりますので、番号をよくお確かめのうえ、おかけください。

発行所:(株)ベネッセコーポレーション
〒700-8686 岡山市北区南方3-7-17

© Benesse Corporation

この教材の一部あるいは全部を無断で複写・複製することは、禁じられています。



この「使い方」は、保管をお願いいたします。

〈チャレンジパッド〉と つかおう!

パワーアップコントローラー

の使い方

対象年齢
5歳以上

こどもちゃれんじ
じゃんぱ
エデュトイ



この使い方をよく読んでからご使用ください。

入っているもの

- パワーアップコントローラー
- 使い方(この紙)

一緒に使うもの

- 「チャレンジパッドNext」のコントローラー専用アプリ
- ※コントローラー専用アプリは8月1日から配信されます。

使い方

裏面をご確認ください。

使用上の注意

不具合を起こす可能性がありますので

- コントローラー専用アプリ以外では使わないでください。
- 月号のダウンロード中に、コントローラーの抜き差しをしないでください。「パワーアップコントローラー」は「チャレンジパッドNext」のコントローラー専用アプリ用に開発されたオリジナルのコントローラーです。ご自宅のパソコンなどにつないだり、「チャレンジパッドNext」のコントローラー専用アプリ以外で使用したりした場合の動作は保証しておりません。

お客様のご都合による破損・紛失などの場合は、下記の価格で販売しております。

ご購入の際はこの使い方を広げて左側に記載の電話番号までご連絡ください。

「パワーアップコントローラー」本体:2,200円(消費税10%込み、送料込み)

※(こどもちゃれんじ)「じゃんぱタッチ」の会員以外のかた、お手元の「パワーアップコントローラー」がご使用いただける会員のかたへの販売は行っていません。

使い方

1 「チャレンジパッドNext」をよく充電してください。

2 コントローラー専用アプリを立ち上げてください。



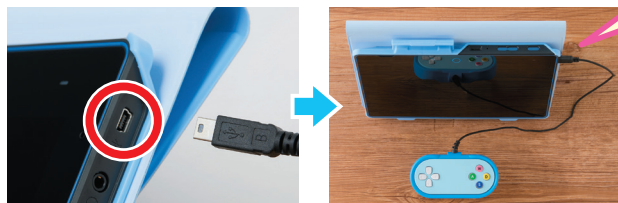
※8/1から配信のアプリの場合

ホーム → おたのしみアプリ →

コントローラーでプログラミングアプリ

を起動させてください。

3 「チャレンジパッドNext」の右側の側面に「パワーアップコントローラー」を真っすぐ奥までおうちのかたが差し込んでください。



接続上の注意点

不具合を起こす可能性がありますので、下記に注意してください。

- コントローラー専用アプリ以外では、「パワーアップコントローラー」を使わないでください。
- 月号ダウンロード中は「パワーアップコントローラー」の抜き差しをしないでください。
- 「チャレンジパッドNext」に「パワーアップコントローラー」を接続しても認識されない場合は、一度抜いて10秒以上時間を置いてから真っすぐ奥まで差し込み直してください。

※つなぎ方などの条件によって、「チャレンジパッドNext」に「パワーアップコントローラー」を接続しても認識されない場合があります。使い方をよく読んで再度接続してみてください。

4 コントローラー専用アプリ内の説明に従ってボタンを操作してください。

5 使い終わったら、コントローラー専用アプリを閉じる前に「チャレンジパッドNext」からパワーアップコントローラーを外してください。

6 コントローラー専用アプリを閉じてください。

ボタンの種類

