

とけいは なんじかな？



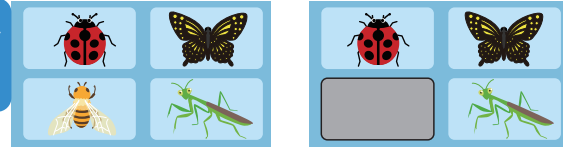
2じ

3じ

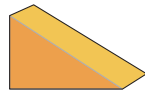
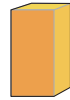
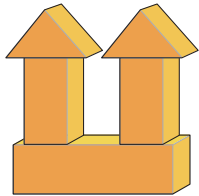
みほんとおなじようにならべるよ。

□^{しかく}にはいるのはどちらかな？

みほん

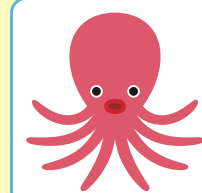
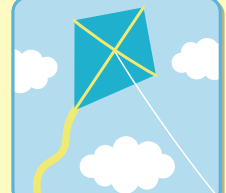
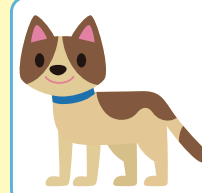


つかっていない つみきを えらぼう。

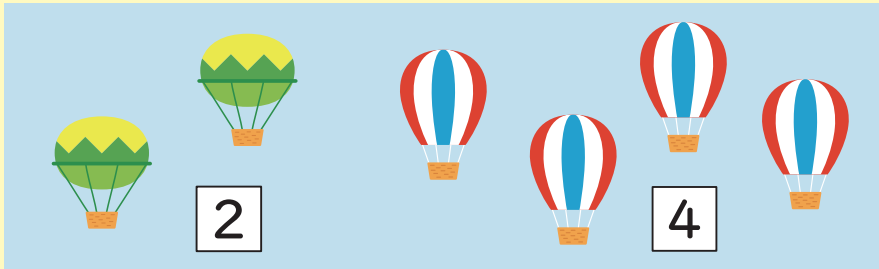


えをみて おなじなまえのものを2こえらぼう。

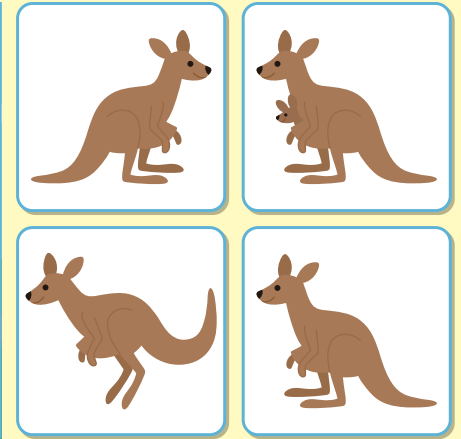
たこ



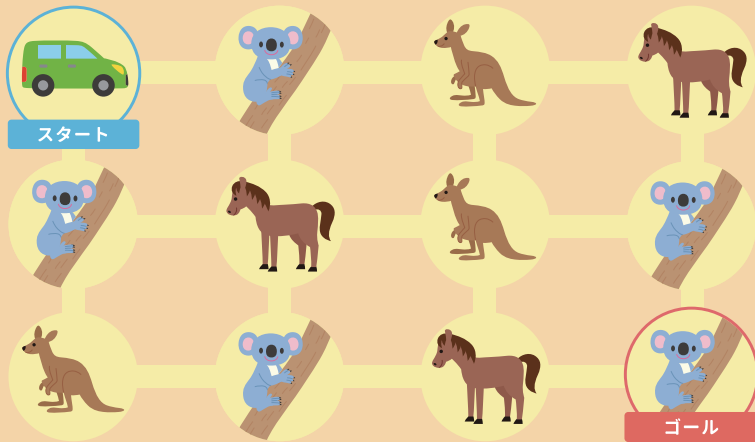
ききゅうは あわせて いくつかな？ あう かずを えらぼう。



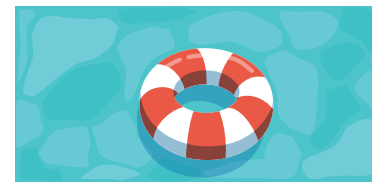
かげに あう えを えらぼう。



「コアラ→カンガルー→うま」の じゅんに すすんで
スタートから ゴールまで すすもう。



しかく
 に あう ことばは どちらかな？



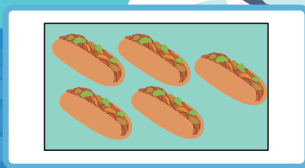
うかぶ。

ふかふか

ふかふか

あわせて 7に しよう。

しかく に はいるのは どちらかな？

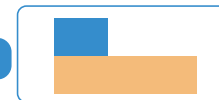


つみきを 2こ かざねたよ。

うえから みた つみきは どちらかな？



よこ



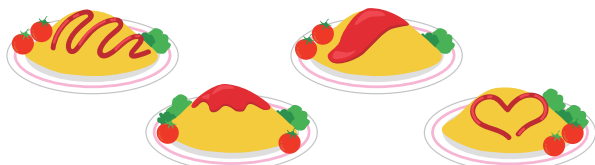
うえ



うえ

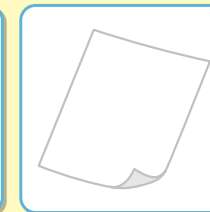
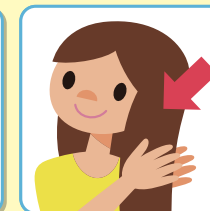
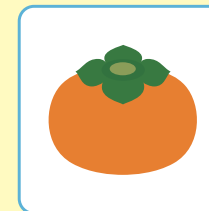


おなじ なかまは どちらかな？

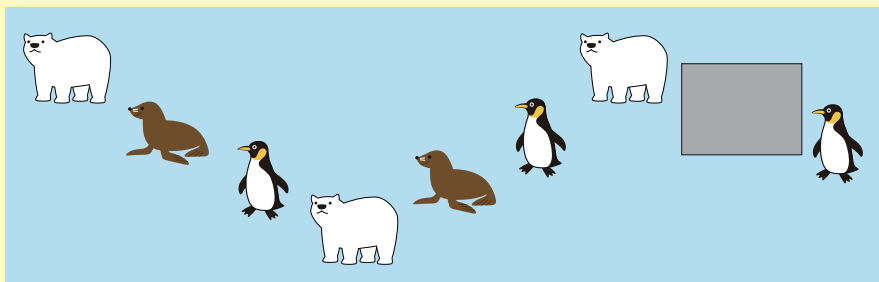


えを みて おなじ なまえの ものを 2こ えらぼう。

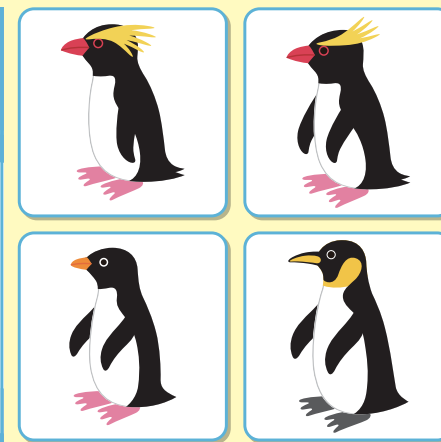
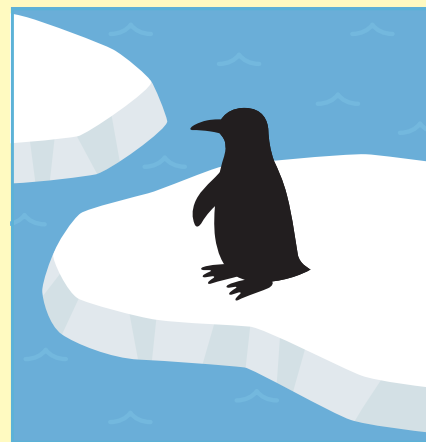
かみ



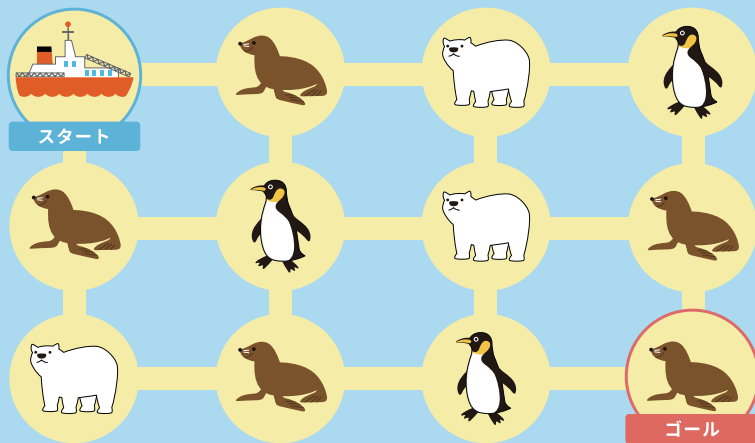
「しろくま→あしか→ペンギン」の じゅんに ならんでいるよ。
 ■に あう えを えらぼう。



かげに あう えを えらぼう。



「あしか→しろくま→ペンギン」の じゅんに すすんで
 スタートから ゴールまで すすもう。



協力いただいたかた

監修：沢井佳子

指導協力：新保京子／内海礼子

編集協力：石川千歳／(株)あいげん社

アートディレクション：坂本デザイン室

デザイン：(株)ローヤル企画

イラスト：(株)アット／仲西太／はりたつお(株)ラボメン

表記について

〈こどもちゃれんじ〉では、外国語、外来語、ひらがなにすると不自然な擬声語などは、原則としてカタカナで表記しています。カタカナ語の長音(伸ばす音)のふりがなは、「シール」は「しいる」というように直前の言葉の母音としています。ただし「お」段のみ例外として「ゴール」は「ごうる」というように、ふりがなは「う」としています。これは、ひらがなで長音「おとうさん」「きょうだい」などと同様の扱いをするためです。(福武国語辞典にのっとる)